

«УТВЕРЖДАЮ»

Должность Председатель комитета по природным
ресурсам Ленинградской области

Ф.И.О. П.А. Немчинов

Дата 14.12.2018

АКТ

лесопатологического обследования № ПК-430И-18/47

лесных насаждений

Условно-отсычного

лесничества

Ленинградская область
(субъект Российской Федерации)

Способ лесопатологического обследования:

1. Визуальный ☐
2. Инструментальный ☒

Место проведения

Участковое лесничество	Урочище (дача)	Квартал (квартала)	Выдел (выдела)	Площадь, га
Жерновское	-	62	10	0,4

Лесопатологическое обследование проведено на общей площади 0.4 га.

2.1 Фактическая таксационная характеристика лесного насаждения

Причины повреждения:

Заселено (отработано) стволовыми вредителями:

Квартал	Выдел	Вид вредителя	Порода	Встречаемость (% заселенных/отработанных деревьев)	Степень заселения лесного насаждения (слабая, средняя, сильная)
---------	-------	---------------	--------	--	--

Квартал	Выдел	Вид пожара	Порода	Состояние корневых лап		Состояние корневых лап		Подсушивание луба	
				Процент поврежденных огнём корней	Процент деревьев с данным повреждением	Ожог корневой шейки по окружности (1/4; 2/4; 3/4; более 3/4)	Процент деревьев с данным повреждением	По окружности (1/4; 2/4; 3/4; более 3/4)	Процент деревьев с данным повреждением
1			2	3	4	5	6	7	8
На обследованных участках не выявлено									

Квартал	Выдел	Вид болезни	Порода	Встречаемость поврежденных деревьев	Степень поражения лесного насаждения (слабая, средняя, сильная)
На обследованных участках не выявлено					

[illegible]

1.4 Полнота насаждений после уборки деревьев, подлежащих рубке, составит:

Квартал	Выдел	Полнота насаждений после уборки деревьев, подлежащих рубке	Критическая полнота для данной категории насаждений
62	10	0.78	Не лимитируется

Заключение :

С целью предотвращения негативных процессов или снижения ущерба от их воздействия назначено:

Участковое лесничество	Урочище (дача)	Квартал	Выдел	Площадь выдела, га	Вид мероприятия	Площадь мероприятия, га	Порода	Запас на выдел, куб. м	Крайние сроки проведения
1	2	3	4	5	6	7	8	9	10
Жерновское	-	62	10	0.4	СОМ не требуется	0.4	С	-	3 кв.2019г.

Ведомости перечета деревьев, назначенных в рубку, и абрисы лесных участков прилагаются (приложение 2 и 3 к Акту).

Меры по обеспечению возобновления:

Квартал 62 Выдел 10 - Не требуется

Мероприятия, необходимые для предупреждения повреждения или поражения смежных насаждений:

Своевременная очистка лесосек от порубочных остатков, вывозка заготовленной древесины с делянок и лесных складов до начала активности энтомовредителей, лесопатологический мониторинг.

Сведения для расчёта степени повреждения:

год образования старого сухостоя 2011-2014 ;

основная причина повреждения древесины Ветровал, бурелом

Утрата ликвидности древесины влествии естественных процессов.

Дата проведения обследований Октябрь 2018г.

Исполнитель работ по проведению лесопатологического обследования:

Инженер-лесопатолог Филиала ФБУ "Рослесозащита "Центр защиты леса Ленинградской области"

ФИО Троицкая Т.В.

Подпись



Результаты проведения лесопатологического обследования лесных насаждений за Октябрь 2018г.

Субъект Российской Федерации Ленинградская область Лесничество (лесопарк) Учебно-Опытное
Участковое лесничество Жерновское Урочище (дача)

Номер квартала	Номер выдела	Площадь выдела, га	Лесное назначенные лесов	Категория защитных лесов	Номер лесопатологического выдела	Площадь лесопатологического выдела, га	Таксационная характеристика								Число деревьев на пробе, шт.	Распределение запаса насаждения по категориям состояния деревьев, %										Признаки поврежденных деревьев	Доля поврежденных деревьев, %	Причина ослабления, повреждения	Полнжит рубке, %	Вид	Назначенные мероприятия											
							Состав	Порода	Возраст	Ср. высота, м	Ср. диаметр, см	Тип леса	Плотнота	Бонитет		Запас, км/га	Без признаков ослабления	Ослабленные	Сильно ослабленные	Усыхающие	Свежий сухостой	Старый сухостой	Свежий ветровал	Старый ветровал	Свежий бурелом							Старый бурелом	Аварийные деревья									
1	2	3	4	5	6	7	8	9	10	11	12	13	14	15	16	17	18	19	20	21	22	23	24	25	26	27	28	29	30	31	32	33	34	СОМ не требуется	0.4							
Всего на выделе																574	98	0	0	0	0	0	0	0	0	0	2	0	0	0	0	0	0			0	2	2	-	-	-	-
62	10	0.4	Защитные леса	Лесопарк. Часть зел.зоны		0.4	10	С	66	19	16	ЧВ	0.8	2	260	503	98	0	0	0	0	0	0	0	2	0	0	0	0	2	Ветровал, бурелом	-	СОМ не требуется	0.4								
									+	Б	60						71	94	0	0	0	0	0	0	0	0	0	6		6												
Показатели, не соответствующие таксационному описанию отмечены "*"																												Всего		0.4												
СОМ не треб																												0.4		0.4												
СРВ																												0.0		0.0												
УНД																												0.0		0.0												

Исполнитель работ по проведению лесопатологического обследования:

Исполнитель работ по проведению лесопатологического обследования:

ФИО Троицкая Т.В. подпись

Дата составления документа 24.11.2018г. телефон 8 (812) - 552 - 73 - 55

Ведомость перечета деревьев назначенных в рубку

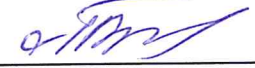
Временная пробная площадь № 1

Субъект Российской Федерации	Ленинградская область						
Лесничество (лесопарк)	Учебно-Опытное, Жерновское	Квартал	62	Выдел	10		
Площадь	0.4 га,						
Номер очага вредных организмов		Размер пробной площади	0.4 га.	(сплошной пересчет)			
Таксационная характеристика :							
тип леса	ЧВ	состав	10С+Б	возраст	66	бонитет	2
полнота	0.8	запас на га	260	возобновление	Не требуется		
Время и причина ослабления лесного насаждения :							
Ветровал, бурелом 2011 г.							

Тип очага вредных организмов : (хронический, эпизодический, отсутствует)
Фаза развития очага : (отсутствует, нарастания численности, собственно вспышка, кризис)

Состояние лесного насаждения, намечаемые мероприятия :
Жизнеспособное насаждение, Санитарно- оздоровительные мероприятия не требуются

СКС 1,08

Исполнитель работ по проведению лесопатологического обследования :
ФИО Троицкая Т.В. Подпись 
Дата составления документа "29" 11 2018г. Телефон 8 (812) 552 73 55

Ведомость перечета деревьев (методом сплошного перечета деревьев) оборотная сторона

Порода: С

Ступени толщины, см	Количество деревьев по категориям состояния, шт.																Всего деревьев по ступеням толщины	
	I	II	III	IV		V		VI			ветровал, бурелом			аварийные деревья			шт.	в том числе подлежат рубке, %
				НЗ	З	НЗ	З	НЗ	З	О	НЗ	З	О	НЗ	З	О		
1	2	3	4	5	6	7	8	9	10	11	12	13	14	15	16	17	18	19
8	82	0	0		0		0			0			2				84	-
12	136	0	0		0		0			0			3				139	-
16	151	0	0		0		0			0			3				154	-
20	74	0	0		0		0			0			2				76	-
24	36	0	0		0		0			0			1				37	-
28	11	0	0		0		0			0			0				11	-
32	2	0	0		0		0			0			0				2	-
36	0	0	0		0		0			0			0				0	-
40	0	0	0		0		0			0			0				0	-
44	0	0	0		0		0			0			0				0	-
48	0	0	0		0		0			0			0				0	-
52	0	0	0		0		0			0			0				0	-
Итого,шт	492	0	0		0		0			0			11				503	-
Итого шт, %	98	0	0		0		0			0			2					-
Итого,м.куб	95	0	0		0		0			0			2					-
Итого,%	98	0	0		0		0			0			2					-

Порода: Б

Ступени толщины, см	Количество деревьев по категориям состояния, шт.																Всего деревьев по ступеням толщины	
	I	II	III	IV		V		VI			ветровал, бурелом			аварийные деревья			шт.	в том числе подлежат рубке, %
				НЗ	З	НЗ	З	НЗ	З	О	НЗ	З	О	НЗ	З	О		
1	2	3	4	5	6	7	8	9	10	11	12	13	14	15	16	17	18	19
8	24	0	0		0		0			0			2				26	-
12	24	0	0		0		0			0			2				26	-
16	11	0	0		0		0			0			1				12	-
20	7	0	0		0		0			0			0				7	-
24	0	0	0		0		0			0			0				0	-
28	0	0	0		0		0			0			0				0	-
32	0	0	0		0		0			0			0				0	-
36	0	0	0		0		0			0			0				0	-
40	0	0	0		0		0			0			0				0	-
44	0	0	0		0		0			0			0				0	-
48	0	0	0		0		0			0			0				0	-
52	0	0	0		0		0			0			0				0	-
Итого,шт	66	0	0		0		0			0			5				71	-
Итого шт, %	93	0	0		0		0			0			7					-
Итого,м.куб	7	0	0		0		0			0			0					-
Итого,%	94	0	0		0		0			0			6					-

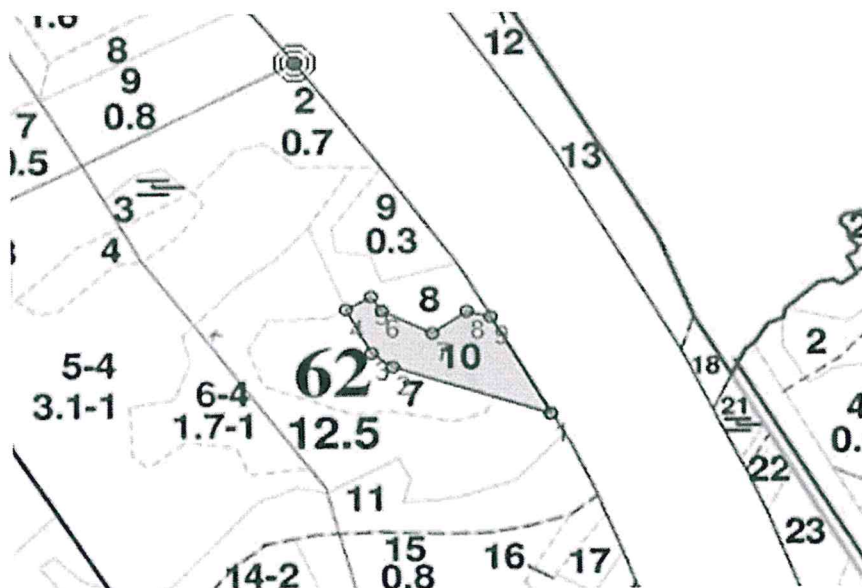
Примечание: НЗ - незаселенное, З - заселенное, О - отработанное вредителями.

Приложение 3

М 1:5000

к акту лесопатологического обследования

Абрис участка



Номера точек	Координаты		Румбы линий		Длина,м
1 - 2	59.96871942	30.55046092	СЗ	71°	104
2 - 3	59.96902456	30.54869119	СЗ	53°	17
3 - 4	59.96911387	30.54845324	СЗ	27°	35
4 - 5	59.96939668	30.54817068	СВ	60°	18
5 - 6	59.96947855	30.54845324	ЮВ	34°	12
6 - 7	59.96938924	30.54857221	ЮВ	62°	36
7 - 8	59.96924039	30.54913734	СВ	54°	27
8 - 9	59.96938179	30.54952401	ЮВ	74°	15
9 - 1	59.96934458	30.5497917	ЮВ	28°	79

Условные обозначения



СОМ не требуется

Исполнитель работ по проведению лесопатологического обследования:

ФИО Троицкая Т.В.

Подпись

Дата составления документа

"29" //

2018г. Телефон 8 (812) 552 73 55